

Technický list

ME321

EXTERIOR MEMBRANE

Okenná fólia exteriér

21-02-2024 / V 1

Popis

Polypropylénová fólia potiahnutá lepiacimi pruhmi umožňujúcimi fixáciu na okno, dvere a ostenia.



Prednosti produktu

- omietateľná exteriérová fólia
- 4 varianty montáže na stenu
- verzia EW umožňujúca akékoľvek lepenie fólie na okno
- omietateľná
- vysoko difúzne otvorená
- potlač fólie umožňuje ľahkú orientáciu a kontrolu detailu

Balenie

Fólia s integrovaným typovým označením navinutá v roli. Označenie EW je platné pre všetky varianty a uvádza obojstrannú pozíciu lepidiel pre fixáciu fólie na okno. Fólia je dodávaná vo forme rezaných rolí so šírkou 70 mm až 100 mm.

Varianty fixácie na ostenie:

1. Fólia s butylom: fólia je na voľnej strane priliehajúcej na ostenie potiahnutá samolepiacim pruhom na báze syntetického kaučuku
2. Fólia bez butylu: na fixáciu fólie na ostenie slúži illbruck OT301 alebo SP025
3. Fólia s perlínkou: na fixáciu fólie na ostenie slúži cementové lepidlo do ktorého je perlínka vložená
4. Fólia s celoplošným lepidlom (označenie VV): celoplošne aplikované lepidlo na rube fólie

Technická špecifikácia

Aplikačná teplota		+5 °C až +45 °C
Kompatibilita so štandardnými stavebnými materiálmi	DIN 18542	dostatočná
Trieda horľavosti	DIN 4102	B2, normálne zápalná
Tepelná odolnosť		-40 °C až +80 °C
Odolnosť proti hnanému dažďu	DIN EN 1027	600 Pa
Skladovanie (v suchej miestnosti a neotvorené)		12 mesiacov
Odolnosť voči UV žiareniu		cca 2 mesiace (len z lícovej strany)
Difúzne ekvivalentná hrúbka vzduchovej vrstvy	DIN EN ISO 12572	sd<0,5m

Aplikácia

Upevnenie na okno

Technický list

ME321

EXTERIOR MEMBRANE

- Okennú fóliu Exteriér nalepte na celú bočnú stranu rámu s minimálnym presahom v rohoch 2 cm
- Fóliu ohnite a preložte naspäť. Samolepiace pásy zlepte navzájom, fólia bude na rohoch presahovať
- Rovnakým spôsobom pokračujte v nalepovaní fólie na zostávajúce strany. Odporúčame nalepiť fóliu len na tri strany rámu okna (zvislé a vrchnú). Pri parapetoch je väčšinou výhodná aplikácia fólie v neskoršej fáze
- Osadte okno do otvoru, ukotvite ho a potom vyplňte špáru tepelnou izoláciou. Odporúčame použiť 1-komponentnú penu illbruck

Upevnenie na stenu pomocou butylu:

- V prípade variantu Okennej fólie Exteriér s butylom aplikujte na stenu ME901 alebo ME902 primer (impregnáciu podkladu) a nechajte odvetrať. Vyrovnajte fóliu na okennom ráme a umiestnite ju do správnej polohy. Odstráňte kryciu pásku na butylovom pruhu, prílepte fóliu na stenu a valčekom dobre pritlačte a vyhladte. V prípade predchádzajúceho vynechania fólie na parapetnej strane profilu ju v tomto kroku doplňte
- Lícovú stranu fólie prekryte omietkovou zmesou alebo zakryte iným spôsobom. Týmto ju ochránite pred mechanickým poškodením

Upevnenie na stenu pomocou tesniaceho tmelu:

- Vyrovnajte fóliu na okennom ráme a umiestnite ju do správnej polohy
- Na murivo aplikujte prúžok lepiaceho tmelu SP025. Na takto pripravený podklad fóliu prílepte a dôkladne ju pritlačte valčekom
- Lícovú stranu fólie prekryte omietkovou zmesou alebo zakryte iným spôsobom. Týmto ju ochránite pred mechanickým poškodením

Upevnenie na stenu pomocou perlinky:

- Na stenu aplikujte prvú vrstvu omietkovej zmesi slúžiacej ako podklad
- Do omietky vložte perlinku tak, aby fólia bola zarovnaná s okenným rámom a stenou a pokrývala pripájaciu špáru
- Fóliu prichyťte nanosením tenkej vrstvy malty na perlinku
- Aplikujte vrchnú vrstvu omietky
- Alternatívne môže fóliu do omietky vložiť firma vykonávajúca omietanie
- Lícovú stranu fólie prekryte omietkovou zmesou alebo zakryte iným spôsobom. Týmto ju ochránite pred mechanickým poškodením

ME321 VV - Upevnenie na stenu:

- V prípade nerovnosti stavebného telesa je bezpodmienečne nutné vyrovnanie ostenia omietkou alebo cementovým lepidlom. Fóliu vedte súbežne s osadzovaným rámom a stenou. Pomocou oceľovej kefy a zmetáku zbavte ostenie častíc zhoršujúcich príľnavosť ako je prach a voľné častice.
- V prípade mäkkého a drobného podkladu použite impregnáciu illbruck ME901 alebo ME902. Odstráňte ochrannú vrstvu na širokej samolepiacej strane a nalepte fóliu na ostenie. Dôkladne pritlačte prítlačným valčekom.

Dôležité upozornenie

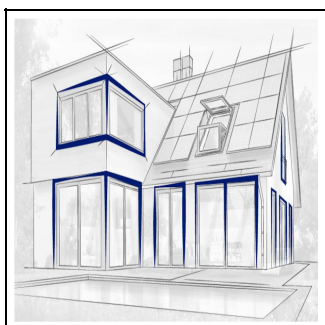
Kombinácia tesniacich materiálov s inými produktmi môže viesť k ich vzájomnému pôsobeniu. Kompatibilitu je potrebné v jednotlivých prípadoch odskúšať. Na zistenie príľnavosti rôznych druhov omietky urobte svoje vlastné skúšky. V prípade neuspokojivých výsledkov je vždy ideálnym riešením upevnenie na stenu pomocou perlinky. Je dôležité dbať na to aby bola fólia po nalepení na ostenie najneskôr do troch mesiacov prekrytá (napr. maltou, zateplovacím systémom)

Technický list

ME321

EXTERIOR MEMBRANE

Aplikačné obrázky



1.